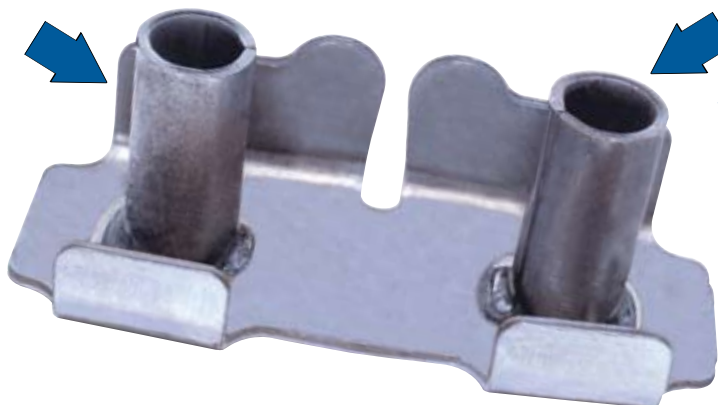


SPIROL APPLICATIONS

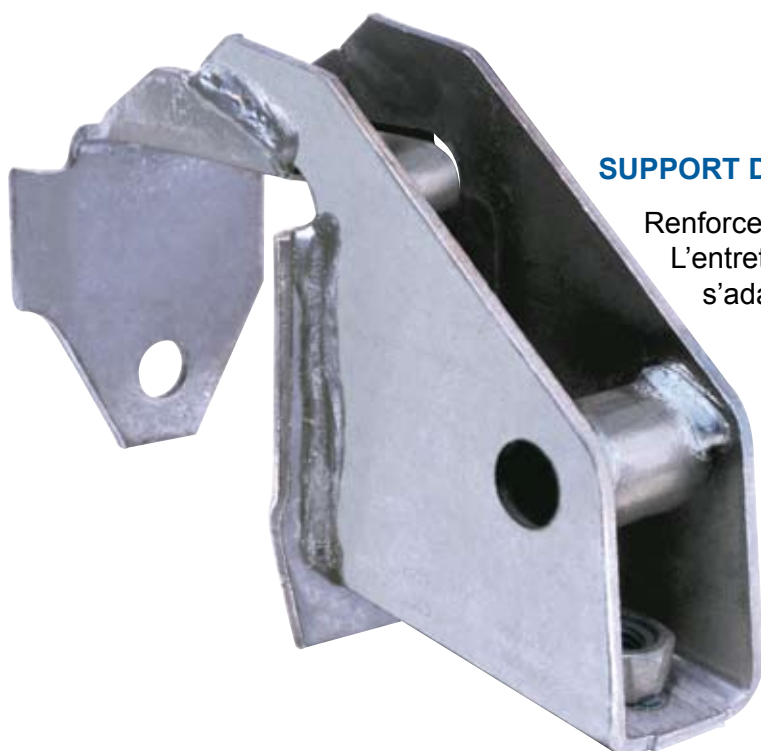


SUPPORT DE PARE-CHOCS

Renforce la bride contre la compression de boulon. L'entretoise est surmoulée.

RÉSERVOIR DE LIQUIDE DE LAVE-GLACE

Renforce les tubes de serrage de tuyau d'entrée/sortie en plastique.



SUPPORT DE CHÂSSIS D'AUTOMOBILE

Renforce le châssis rectangulaire creux. L'entretoise est soudée au support qui s'adapte dans le châssis.

COMPOSANT DE PIÉTEMENT DE MOBILIER/MACHINE

Sépare le ressort de rappel à l'intérieur du profilé (socle). Un rivet fileté passant par le diamètre intérieur de l'entretoise relie l'ensemble afin de recevoir le piétement réglable.



PETIT TUBE D'ÉCHAPPEMENT DE SILENCIEUX POUR MOTEUR À DEUX CYCLES

L'entretoise a remplacé le tube étiré/coupé et elle est soudée en place.



ROULETTE DE CHARIOT TOUT USAGE

L'entretoise est emmanchée à force dans la roue. Elle absorbe la pression du boulon et empêche l'affaissement des fourches de piétement afin d'assurer une rotation libre de la roue.

BOULON D'ARTICULATION POUR PIÉTEMENT D'AMORTISSEMENT

L'entretoise est fixée au boulon. Dans certains cas, une rondelle fait partie de l'ensemble.



PIVOT POUR BOBINE BIMÉTALLIQUE

L'entretoise est soudée en position.

LIAISON D'EXTRÉMITÉ POUR BARRE STABILISATRICE AVANT

L'entretoise a remplacé le tube étiré/coupé. Les rondelles extrudées s'adaptent sur les extrémités de l'entretoise, la partie en saillie est emmanchée à force dans le diamètre intérieur de l'entretoise.



BLOC-PILES POUR LAMPE DE MINEUR

Les entretoises sont utilisées en tant que boucles de retenue de bande et elles sont maintenues en place au moyen d'un boulon qui passe par le diamètre intérieur de l'entretoise.



BOULON D'EXPANSION

Une entretoise est utilisée pour faire varier la distance entre le manchon d'expansion et la tête de boulon.



ROUE DE CHARIOT TOUT USAGE

L'entretoise à tête est rivetée en position pour remplacer le boulon. La roue a une entretoise absorbant la compression de la fourche.



ENTRETOISE DE GOUTTIÈRE

L'entretoise renforce la gouttière lorsqu'elle est installée.



FAUTEUIL ROULANT

Les entretoises sont utilisées pour séparer le volant de manœuvre de la roue, ainsi que dans d'autres emplacements pour remplacer le tube de coupe.



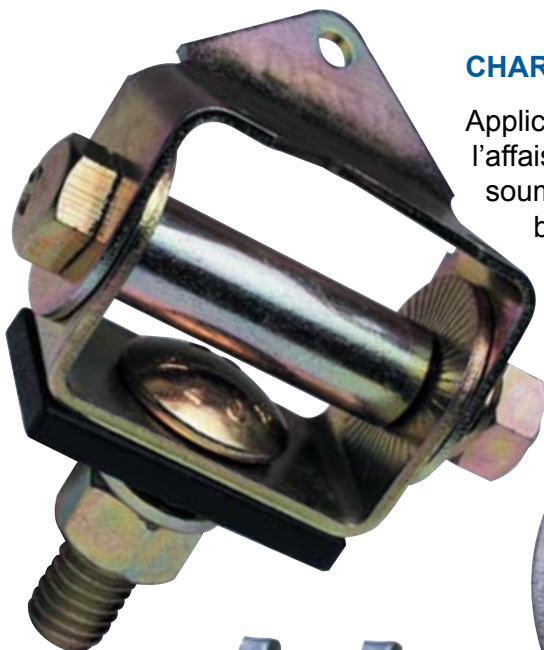
RETENUE DE RONDELLE ISOLANTE EN CAOUTCHOUC

La partie tubulaire est utilisée en tant que bague de compression pour retenir une rondelle isolante en caoutchouc en place.



CHARNIÈRE À FOURCHE

Application d'entretoise classique pour éliminer l'affaissement de la bride lorsque le boulon est soumis à un couple de serrage ajustant le bridage.



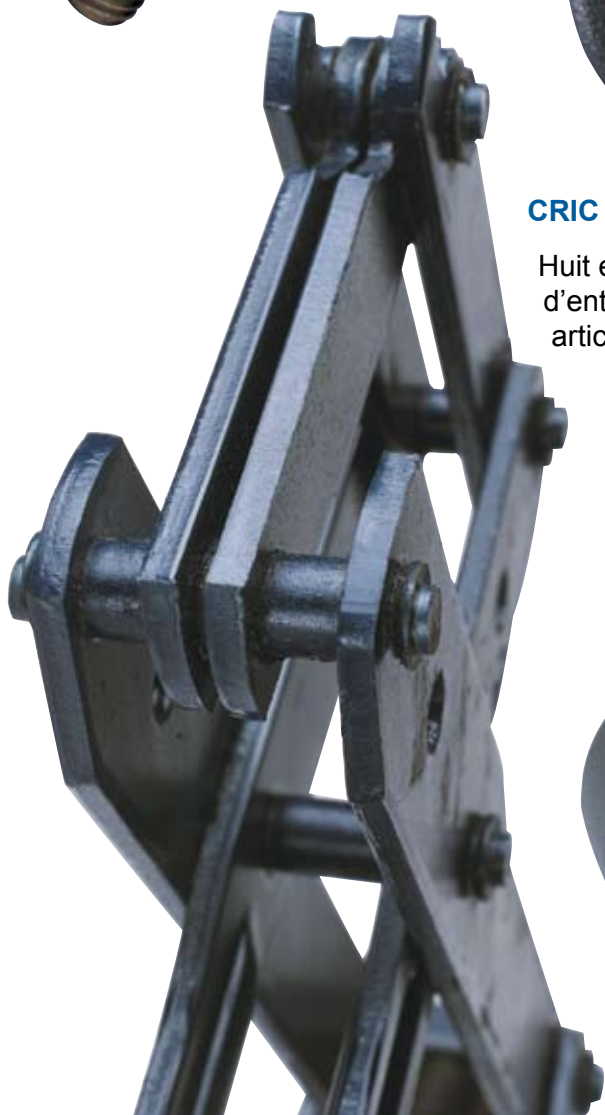
RESSORT À LAMES

Les entretoises trempées sont emmanchées en force dans les diamètres intérieurs des rondelles isolantes d'absorption en caoutchouc. Elles absorbent la force de compression et isolent la pression du boulon de la rondelle isolante en caoutchouc.



CRIC LOSANGE

Huit entretoises sont utilisées en tant que traverses d'entretoisement et renforcements dans les articulations à pivot.



DOUILLE DE ROULETTE (ERGOT DE ROULETTE)

L'entretoise est soudée au piétement. La tige de douille avec bague de serrage est emmanchée à force dans le diamètre intérieur de l'entretoise.

